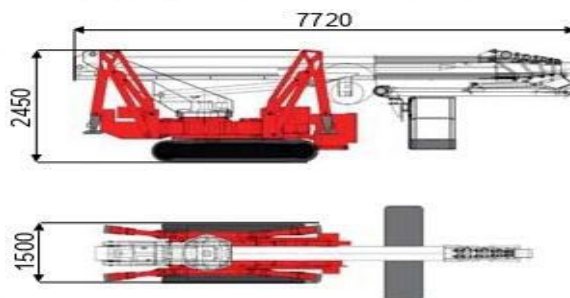


15,5 m	16,5 m	10 m	L1	L2	W1	W2	W3
230 kg	120 kg	120/230 kg	4960 mm	6200 mm	4700 mm	3810 mm	2920 mm



SPECIFICHE

BI-ENERGY
Diesel+AC



TSJ 39/C 39 m 16,5 m 230 kg 170° 660° 240x70 cm 90°+80° 2,92-4,7 m 18% 40% 2,2 km/h 8200 kg 47 kN 3,52 kN/m² 4,43 kN/m

Altezza di lavoro : m. **39.00**

Peso complessivo : kg. **8200**

Portata massima : kg. **230**

Motore : Diesel / Elettrico monofase 220V

DIMENSIONI

Altezza piano calpestio : m. **37.00**

Dimensione piattaforma : m. **2.40x0.90**

Altezza chiusa : m. **2.45**

Larghezza da chiusa senza piatt.: m. **1.50**

Lunghezza da chiusa : m. **7.72**

Stabilizzazione max : m. **4.96X4.70**

Sbraccio orizzontale : m. **16.50**

Pendenza superabile : **40%**

Rotazione : **660°**



www.piattaformeberti.com



Numero Verde (800-992325)

CONCOREZZO (MB) tel. 0396040040

info@piattaformeberti.it

LEGNANO (MI) tel. 0331469936

legnano@piattaformeberti.it